

ANELLO EUROPA SILVELLA - SALO' - EUROPA SILVELLA

← 17,1 km | ⌚ 1:33 h | ▲ 187 m | ▼ 177 m | Difficoltà media



Base cartografica: cartografia di Outdooractive; germania: ©GeoBasis-DE / LDBV 2021. ©GeoBasis-DE / BKG 2021. ©GeoBasis-DE / LDBV 2021. Austria: ©1996-2021 here. Tutti i diritti riservati. ©1994-2021 here. Tutti i diritti riservati. ©BEV 2020. ©Land Vorarlberg, Italia: ©1994-2021 here. Tutti i diritti riservati. ©OpenStreetMap (www.openstreetmap.org) di Bolzano Alti Adige - Ripartizione natura, paesaggio e sviluppo del territorio. © Cartago S.R.L., Svizzera: Geodata © swisstopo. ©BAFU - Bundesamt für Umwelt Base cartografica: cartografia di Outdooractive; ©OpenStreetMap (www.openstreetmap.org)

ANELLO EUROPA SILVELLA - SALO' - EUROPA SILVELLA

↔ 17,1 km

🕒 1:33 h.

▲ 187 m

▼ 177 m

Difficoltà

media



Base cartografica: cartografia di Outdooractive; germania: ©GeoBasis-DE / BKG 2021. ©GeoBasis-DE / LDBV 2021. Austria: ©1996-2021 here. Tutti i diritti riservati. ©BEV 2020. ©Land Vorarlberg, Italia: ©1994-2021 here. Tutti i diritti riservati. ©Regione autonoma di Bolzano Alti Adige - Ripartizione natura, paesaggio e sviluppo del territorio. © Cartago S.R.L., Svizzera: Geodata © swisstopo. ©BAFU - Bundesamt für Umwelt. Base cartografica: cartografia di Outdooractive; ©OpenStreetMap (www.openstreetmap.org)

ANELLO EUROPA SILVELLA - SALO' - EUROPA SILVELLA

↔ 17,1 km

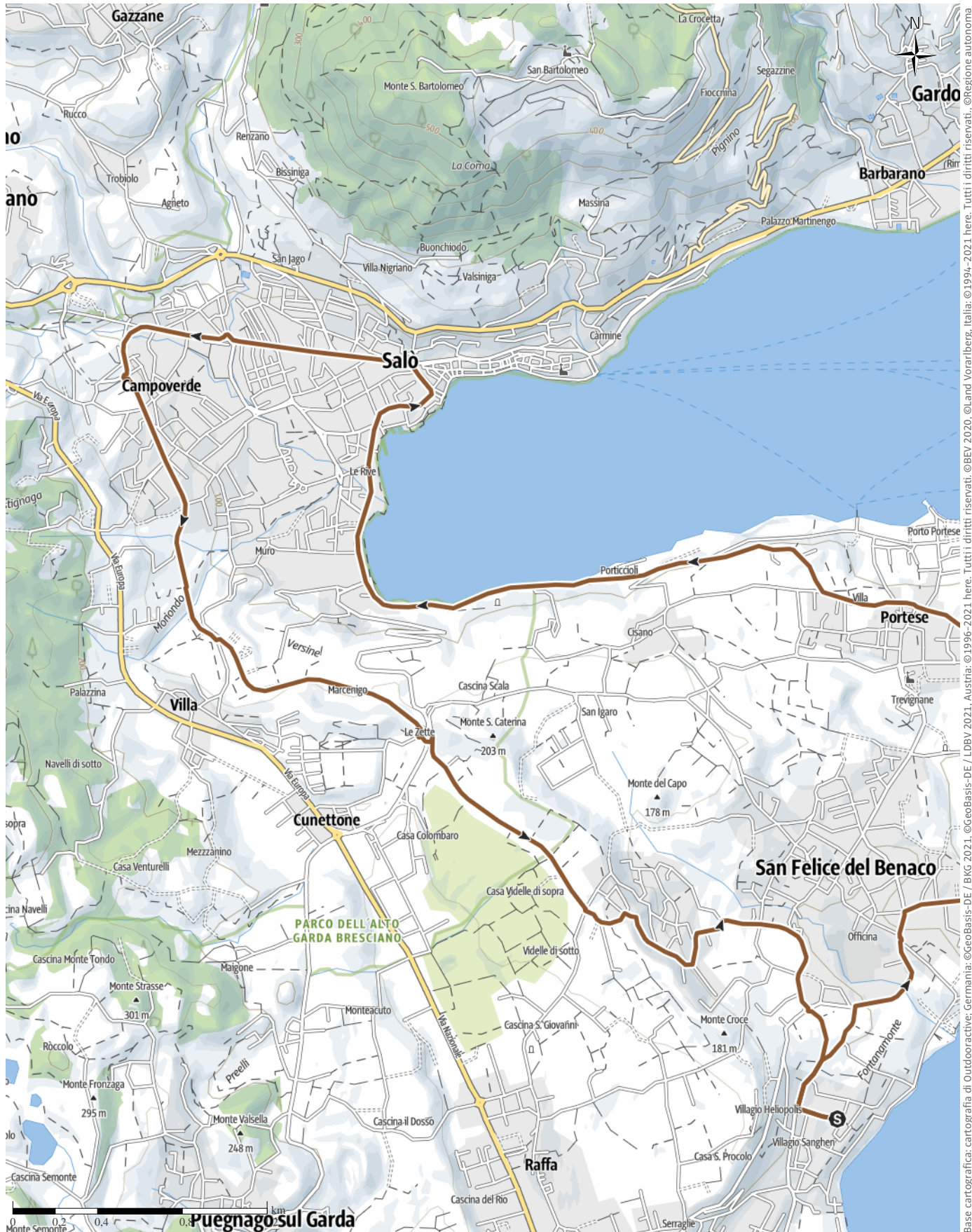
🕒 1:33 h.

▲ 187 m

▼ 177 m

Difficoltà

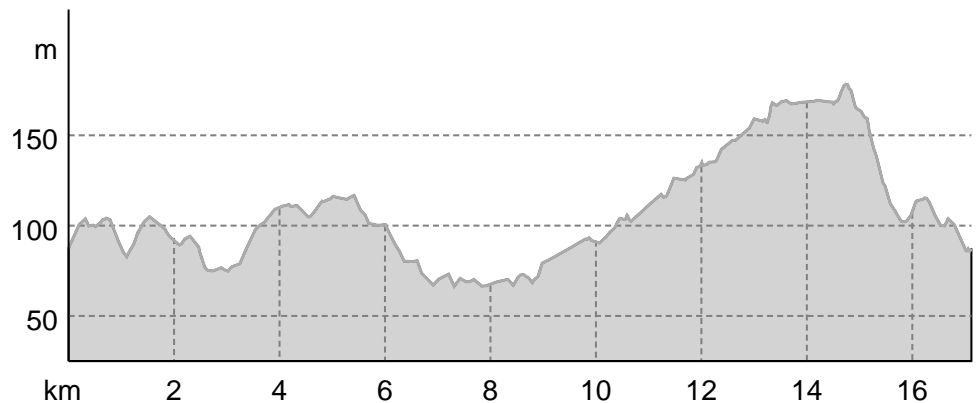
media



Base cartografica: cartografia di Outdooractive; germania: ©GeoBasis-DE / IGBV 2021, Austria: ©1996-2021 here, Tutti i diritti riservati. ©BEV 2020, ©Land Vorarlberg, Italia: ©1994-2021 here, Tutti i diritti riservati. ©Regione autonoma di Bolzano Alti Adige - Ripartizione natura, paesaggio e sviluppo del territorio, © Cartago S.R.L., Svizzera: Geodata © swisstopo, ©BAFU - Bundesamt für Umwelt Base cartografica: cartografia di Outdooractive; ©OpenStreetMap (www.openstreetmap.org)

ANELLO EUROPA SILVELLA - SALO' - EUROPA SILVELLA

Profilo altimetrico



Dati dell'itinerario

Mountain bike

Lunghezza ↔ 17,1 km

Durata ⌚ 1:33 h.

Salita ▲ 187 mt

Discesa ▼ 177 mt

Difficoltà media

Impegno fisico ●●●●●

Tecnica ●●●●●



Periodo consigliato

GEN | FEB | MAR
 APR | MAG | GIU
 LUG | AGO | SET
 OTT | NOV | DIC

Recensioni

Autori

Emozione ●●●●●

Paesaggio ●●●●●

Community

Altri dati

Classificazione

🔄 Percorso ad anello



Camping Europa Silvella

Ultimo aggiornamento: 05.04.2022

Un percorso ad anello alla scoperta di Salò ed i suoi dintorni / A circular route to discover Salò and its surroundings / Ein Rundweg zur Entdeckung von Salò

und seiner Umgebung

Stavate pensando di fare un giro in bicicletta nell'affascinante Salò e non sapete quale potrebbe essere il miglior percorso per arrivarci? Questo percorso potrebbe non essere il più breve, ma è sicuramente il più adatto per una gita di piacere a Salò. Adatto per famiglie, questo percorso non richiede un particolare impegno fisico, nonostante alcune salite che possono richiedere un minimo di fatica.

Dopo i primi 500 metri sulla strada principale verso San Felice, questo percorso vi condurrà a Portese attraverso la quiete della Baia del Vento. Superata la Baia del vento, arriverete all'ingresso del centro di Portese. Deviando verso destra, avrete modo di giungere al porto di Portese, dove è possibile spendere qualche ora di relax in riva al lago. Seguendo la strada, arriverete invece lungo la riva del lago di Garda nella località di Salò.

Onde evitare spiacevoli sorprese, vi ricordiamo che la legge vigente a Salò vieta alle biciclette di proseguire sulla passerella pedonale adiacente al lago, quindi il nostro consiglio è quello di seguire la strada principale per giungere fino a quella che tutti i salodiani conoscono come "la fossa".

Dalla fossa vi consigliamo di parcheggiare le biciclette e visitare il lungolago di Salò, ricco di bar, negozi e gelaterie.

Sulla via del ritorno, vi suggeriamo invece di proseguire lungo la strada Panoramica di Salò, dove si trova la pista ciclabile. Giunti alla rotonda in località di Cunettone, suggeriamo di proseguire in via Santa

ANELLO EUROPA SILVELLA – SALÒ – EUROPA SILVELLA

Caterina verso località Paradiso, una stradina immersa nel verde e poco trafficata e perfetta per il cicloturismo.

Da qui poi, seguendo le indicazioni, potrete giungere presso il Santuario del Carmine di San Felice del Benaco, dal quale, girando a destra, arriverete in pochi minuti presso il camping Europa Silvella.

GB

Would you like to go through a cyclepath to the fascinating city of Salò? And do you want to know which road will bring you there? This is not the shortest cyclepath to the small city, but it is the most suitable and nicest. It is suitable for families and it does not require a specific physical competence, although some ways are a little bit challenging.

After the first 500 mts on the main road to San Felice del Benaco, this path will bring you to Portese, through the stillness of the beach of Baia del Vento. After this beach, you'll arrive at the entrance of the centre of the small city of Portese. Then, if you deviate to the left, you could reach the port of Portese, where you can spend some hours of relax on the shore of the Lake. Following the road, which is beside the shore of Lake Garda, you will arrive in the city of Salò.

In order to avoid you unpleasant experiences, we remind you that, in Salò, it's forbidden for bikes to proceed along the boardwalk, so our advice is to follow the main road, which will bring you in the so-called "Fossa". From this point, we suggest you to park your bikes and visit the city center of Salò and its lakefront, rich of bars, pubs, shops, restaurants and ice cream parlours.

On your way back to the Camping, we have one more advice for you: follow the panoramic road of Salò, where you can find the cyclepath. When you'll reach the roundabout in the locality of Cunettone di Salò, you should go to Via Santa Caterina (to the locality of Paradiso), which is a little street surrounded by nature and in which there isn't much traffic – perfect for cycle tourism.

From here, following the signs, you could reach the Shrine of Madonna del Carmine, in San Felice. After this stop, you could come back to the Camping Europa Silvella, just deviating to the right.

D

Möchten Sie auf einem Radweg in die faszinierende Stadt Salò fahren? Dies ist nicht der kürzeste Radweg zu der kleinen Stadt, aber er ist der geeignetste und schönste. Er ist für Familien geeignet und erfordert

keine besonderen körperlichen Fähigkeiten, auch wenn einige Strecken etwas anspruchsvoll sind.

Nach den ersten 500 Metern auf der Hauptstraße nach San Felice del Benaco führt dieser Weg nach Portese, durch die Stille des Strandes von Baia del Vento. Nach diesem Strand erreichen Sie den Eingang zum Zentrum der kleinen Stadt Portese. Wenn Sie dann nach links abbiegen, erreichen Sie den Hafen von Portese, wo Sie einige entspannte Stunden am Ufer des Sees verbringen können. Folgt man der Straße, die am Ufer des Gardasees entlangführt, gelangt man in die Stadt Salò.

Um Ihnen unangenehme Erfahrungen zu ersparen, erinnern wir Sie daran, dass es in Salò verboten ist, mit dem Fahrrad auf der Uferpromenade zu fahren. Wir raten Ihnen daher, der Hauptstraße zu folgen, die Sie in die sogenannte "Fossa" führt. Von hier aus können Sie Ihre Fahrräder abstellen und das Stadtzentrum von Salò und die Seepromenade mit ihren zahlreichen Bars, Kneipen, Geschäften, Restaurants und Eisdielen besichtigen.

Auf dem Rückweg zum Campingplatz haben wir noch einen Tipp für Sie: Folgen Sie der Panoramastraße von Salò, auf der Sie den Radweg finden. Wenn Sie den Kreisverkehr in der Ortschaft Cunettone di Salò erreichen, sollten Sie in die Via Santa Caterina (zur Ortschaft Paradiso) einbiegen, eine kleine Straße, die von der Natur umgeben ist und auf der es nicht viel Verkehr gibt – ideal für den Radtourismus.

Von hier aus kann man, den Schildern folgend, das Heiligtum der Madonna del Carmine in San Felice erreichen. Nach diesem Halt können Sie zum Camping Europa Silvella zurückkehren, indem Sie einfach nach rechts abbiegen.

Consiglio dell'autore

Difficulty: 2/5

Hills: 2/5

Technique: 1/5

Views: 3/5

Length: 17 Km

Difference in height: 221 mt

Duration: 1.30' H

Apri l'itinerario sul tuo Smartphone

ANELLO EUROPA SILVELLA - SALO' - EUROPA SILVELLA



Scannerizzare questo codice col
Smartphone per aprire l'itinerario
sul tuo telefonino.

Sito web

<https://out.ac/I7THFV>